

SEPTEMBER TRAINING

ENTRENAMIENTO DE SEPTIEMBRE

ASD CLASSROOM ARRANGEMENT/SETTING UP CLASSROOM FOR SUCCESS

WEDNESDAY, SEPTEMBER 7TH 6-9 PM

3 hour training that will teach the importance, need, assessment, development, and implementation of a structured classroom environment and use of visuals to maximize learning for students with Autism.

The classroom environment is essential in setting up an effective classroom. The classroom arrangement should facilitate communication and social skills as well as provide the structure to tell students "what to do." Visuals are the best-understood and most dependable "language" of children with ASD at all functioning levels. Visuals are key elements that help the child process information and increase independent functioning. CKC: SN & LEC | Set: 2 | Age Group: Preschool

REGISTER



ORGANIZACIÓN DEL SALÓN DE CLASES - TRASTORNO DEL ESPECTRO AUTISTA (ASD)

MIÉRCOLES 7 DE SEPTIEMBRE DE 6-9 PM

Capacitación de 3 horas que enseñará la importancia, la necesidad, la evaluación, el desarrollo e implementación de un ambiente del salón de clases estructurado y el uso de las ayudas visuales para maximizar el aprendizaje de los alumnos con autismo. El ambiente del salón de clases es esencial para establecer un salón de clases efectivo. La organización del salón de clases debe facilitar la comunicación y las habilidades sociales, así como proporcionar la estructura necesaria para decir a los alumnos "lo que tienen que hacer". Las ayudas visuales son el "lenguaje" mejor comprendido y más confiable de los niños con TEA en todos los niveles de funcionamiento. Las ayudas visuales son elementos clave que ayudan al niño a procesar información y a aumentar el funcionamiento independiente. CKC: SN y LEC | Conjunto: 2 | Grupo de edad: Preescolar

REGISTRARSE



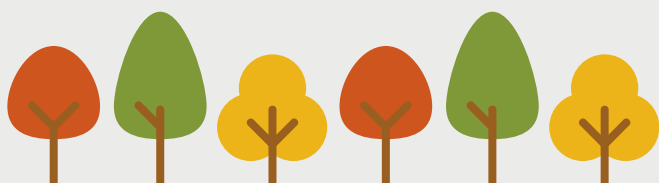
SEPTEMBER TRAINING

I HAVE A CHILD WITH AN IFSP, NOW WHAT?

MONDAY, SEPTEMBER 12TH 6-8 PM

Examine key IFSP pages in order to approach instruction for children with IFSPs. Explore common modifications and adaptations. Plan and strategize conversations with Special Education consultants in order to implement the IFSP in the general education preschool classroom. CKC: SN | Set: 2 | Age Group: Preschool

REGISTER



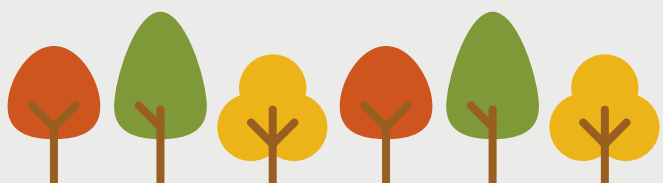
ENTRENAMIENTO DE SEPTIEMBRE

TENGO UN NIÑO CON UN IFSP, ¿Y AHORA QUÉ?

LUNES, 12 DE SEPTIEMBRE DE 6-8 PM

Examine las páginas clave del IFSP para abordar la instrucción de los niños con IFSP. Explore modificaciones y adaptaciones comunes. Planificar y crear estrategias a través de conversaciones con consultores de Educación Especial para implementar el IFSP en el salón de clases de preescolar de educación general. CKC: SN | Conjunto: 2 | Grupo de edad: Preescolar

REGISTRARSE



SEPTEMBER TRAINING

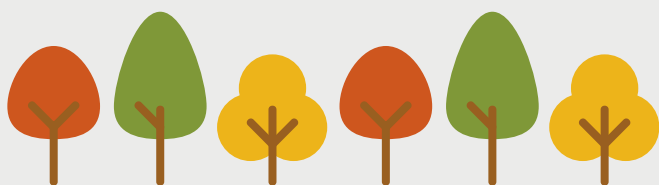
INTRO TO PBIS PYRAMID MODEL WITH A FOCUS ON FOUNDATIONAL TIER 1 STRATEGIES

THURSDAY, SEPTEMBER 22 6-8:30 PM

This training offers an overview of the Positive Behavioral Interventions and Supports Pyramid Model with a focus on Implementing Foundational Tier 1 strategies. Come learn more about building positive relationships with students and families, environmental supports that promote positive behaviors, and teaching expectations to the children you work with. Discuss how access to developmentally appropriate learning activities impacts children's participation and behavior. Examine reinforcement systems to use for all your students.

-Audience: Those wanting an introduction and/or refresher to basic PBIS strategies. CKC: UGB | Set: 1 |
Age Group: Preschool

[REGISTER](#)



ENTRENAMIENTO DE SEPTIEMBRE

INTRODUCCIÓN AL MODELO PIRAMIDAL (PBIS POR SUS SIGLAS EN INGLÉS) CON UN ENFOQUE EN LAS ESTRATEGIAS FUNDAMENTALES DEL NIVEL 1

JUEVES, 22 DE SEPTIEMBRE DE 6-8:30 PM

Esta capacitación ofrece una descripción general del modelo pirámide de las Intervenciones y apoyos a la conducta positiva, con un enfoque en la implementación de estrategias fundacionales de Tier 1.

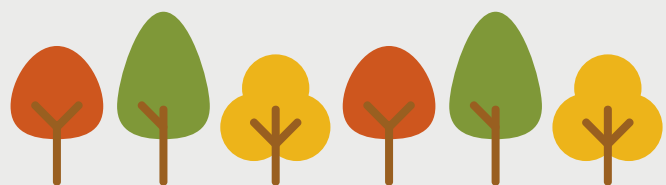
Venga a aprender más sobre cómo construir relaciones positivas con los alumnos y familias, apoyos en el entorno que promuevan comportamientos positivos y enseñar las expectativas a los niños con los que trabaja. Conversar sobre cómo el acceso a las actividades de aprendizaje apropiadas para el desarrollo influyen en la participación y el comportamiento de los niños.

Examine los sistemas de refuerzo que puede usar con todos sus alumnos.

-Audiencia: Aquellos que desean una introducción y/o un repaso básico a las estrategias de PBI

CKC: UGB | Conjunto: 1 | Grupo de edad:
Preescolar

[REGISTRARSE](#)



SEPTEMBER TRAINING

ASD 101

WEDNESDAY, SEPTEMBER 28 6-8 PM

Participants will learn: What is Autism? What are common characteristics associated with Autism? How Autistic students learn best and what are some barriers that impede autistic students from learning. Participants will also learn specific strategies that can be implemented to promote learning and engagement in early childhood environments. Participants will be provided with downloadable visuals and tools that they can utilize in their own practice when working with autistic students.

CKC: SN | Set 1 | Age Group: Infant, Toddler, Preschool

[REGISTER](#)



ENTRENAMIENTO DE SEPTIEMBRE

TRASTORNO DEL ESPECTRO AUTISTA 101 (ASD)

MIÉRCOLES, 28 DE SEPTIEMBRE DE 6-8 PM

Los participantes aprenderán: ¿Qué es el autismo? ¿Cuáles son las características comunes asociadas con el autismo? Cómo aprenden mejor los alumnos autistas y cuáles son algunos barreras que impiden el aprendizaje de los alumnos autistas. Los participantes también aprenderán estrategias específicas que se pueden implementar para promover el aprendizaje y la participación en entornos de la primera infancia. Los participantes recibirán material visual y herramientas descargables que podrán utilizar en su propia práctica cuando trabajen con alumnos autistas.

CKC: SN | Conjunto 1 | Grupo de edad: Infantes, Niños pequeños y Preescolar

[REGISTRARSE](#)

